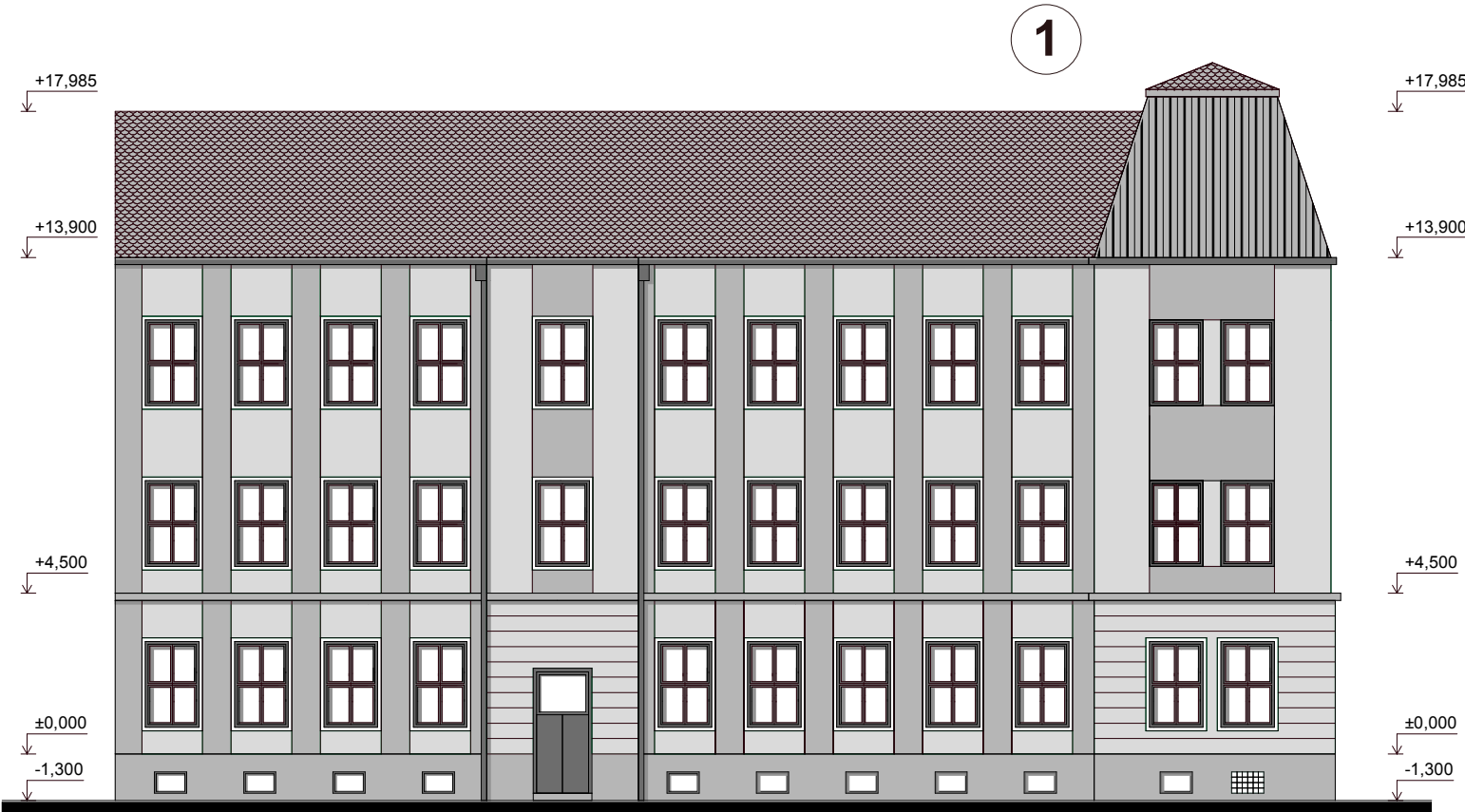


Pohledy 1,2

1:200



VÝPLNĚ OTVORŮ TMAVĚ ŠEDÁ



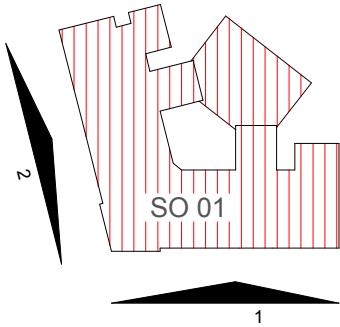
VÝPLNĚ OTVORŮ TMAVĚ ŠEDÁ

BAREVNOST

FASÁDY	SVĚTLE ŠEDÁ	RAL 9006
	TMAVĚ ŠEDÁ	RAL 7047
KLEMPÍŘSKÉ VÝROBKY	TMAVĚ ŠEDÁ	RAL 7039
VÝPLNĚ OTVORŮ	TMAVĚ ŠEDÁ	RAL 7039
	BÍLÁ	RAL 9010


BAREVNÉ ŘEŠENÍ BUDE UPŘESNĚNO A ODSOUHLASENO
BĚHEM REALIZACE PO PŘEDLOŽENÍ VZORKOVNÍKU

0,000 ≡ STÁV. PODLAHA PŘÍZEMÍ



Sportovní gymnázium - Pardubice

Dašická č.p. 268

	vypracoval	Ing. arch. Antonín Kustein	zak. č.	
	ověřil	Ing. V. Hromek	stupeň	DSP
	stavebník	Pardubický kraj	datum	09.2014
	stavba	REALIZACE ÚSPOR ENERGIE - SPORTOVNÍ GYMNÁZIUM, PARDUBICE		
Dašická 268, Pardubice - Bílé Předměstí			formát	2A4
			měřítko	1:200
obsah SO 01 Hlavní budova			část	č. výkresu
POHLEDY - NÁVRH BAREVNÉHO ŘEŠENÍ - SO 01			D.1.2.	1.